



LA CYBERSECURITY

non va in vacanza

COME MITIGARE I RISCHI ALLA TUA AZIENDA E AI TUOI OSPITI

La **sicurezza digitale** e la **tutela dei dati sensibili** sono una condizione ormai imprescindibile per le aziende. Questo è vero anche nel settore dell'ospitalità, per i dati di ospiti, dipendenti e fornitori.



In qualità di associazione di categoria desideriamo porre sempre **maggiore attenzione al tema della cyber security** e per questo **motivo** abbiamo selezionato Partner qualificati in ogni ambito specifico, per dare assistenza e consulenza alle nostre aziende associate.

Servizi:

- Connessione Internet
- Consulenza e sicurezza informatica
- Cybersecurity e tutela legale
- Polizza copertura rischi IT
- Transazioni bancarie protette





OGGETTO:

In questa semplice guida troverai tutte le opportunità pensate per tutelare la tua azienda, inserite in un circuito di professionisti che tra le altre collaborano già tra loro e al di fuori dei quali **non possiamo garantire altre soluzioni.**

Database violati

Cyberattacchi a Pmi e sanità «Aggiornare i sistemi di difesa»

• **Attacchi informatici sempre più frequenti anche ad aziende e consorzi. Bergamini, Infogest: «Serve un cambio di passo culturale»**

VALERIAZANETTI

Attacchi al sistema sanitario Veneto, con vittime illustri come l'Azienda ospedaliera di Verona, nell'ottobre scorso. Ma nel target c'è anche il mondo delle imprese, come dimostra l'azione condotta dagli hacker che pochi giorni fa hanno saccheggiato e reso pubblico il database di Neafidi di Vicenza, consorzio di garanzia fidi, nato dalla fusione dei singoli consorzi territoriali di Confindustria (settemila soci e 7 sedi in Veneto, oltre a una a Pordenone e 4 unità territoriali in Emilia Romagna).

Pmi più vulnerabili

Se le grandi realtà, dotate di sistemi di sicurezza informatica robusti, vengono violate, le Pmi - probabilmente più vulnerabili - possono temere il peggio.

La situazione è grave. La guerra cibernetica, in silenzio e sotto traccia, minaccia l'economia ed il funzionamento di enti pubblici, regioni e Stati, bloccando i servizi fondamentali delle infrastrutture sensibili. L'Italia non solo è nel mirino ma subisce le perdite maggiori, come evidenzia l'ultimo Rapporto Clusit, analizzando i primi sei mesi del 2023. Nel Belpaese aumentano del 40% gli attacchi rispetto al resto del mondo, un dato quattro volte superiore all'incidenza globale. Negli ultimi cinque anni, la situazione è



Sistemi informatici bloccati all'ospedale di Borgo Trento durante il recente cyber attacco

nettamente peggiorata: dal primo semestre 2018 al primo semestre 2023, la crescita è stata dell'86%, con una media di quasi otto attacchi al giorno. Eppure nel Veronese enti e aziende non sembrano del tutto consapevoli

dei rischi che corrono.

Consapevoli per prevenire

Una considerazione che in parte condivide anche Mario Bergamini, fondatore e ad di Infogest di Verona, azienda leader nell'information technology. «Il livello di consapevolezza ultimamente è lievemente migliorato, anche in provincia, ma non è ancora sufficiente. Insomma ci si potrebbe preparare meglio per prevenire, anziché subire», afferma Bergamini. «Occorre un passaggio culturale, per spingere le imprese, che non si sono attrezzate, a farlo e per incentivare le imprese, che già sono corse ai ripari, ad aggiornare continuamente i sistemi di difesa», sostiene.

Questi ultimi, infatti, sono continuamente oggetto di studio da parte degli hacker che lavorano per aggirarli, entrare nei database, rubare dati, chiedere riscatti in criptovalute, che spesso non possono essere pagati.

Aggiornamenti frequenti

«Oramai sarebbe opportuno aggiornare al massimo una volta alla settimana, se non quotidianamente i sistemi di difesa: un compito che non è difficile espletare perché in molti casi la procedura è automatica», osserva il ceo di Infogest.

In pratica basta autorizzare il processo, ma accade che il personale tecnico sia oberato anche da altri incarichi e debba scegliere - riferisce Bergamini - tra ciò che è importante e ciò che è urgente, esponendo l'azienda al rischio di essere violata. Tra le imprese, generalmente le più grandi hanno personale e risorse per mettersi al riparo. «Però non è la regola», racconta sulla base della propria esperienza personale, «ci sono diverse Pmi che hanno sensibilità e cultura e si sono preparate ad essere inattaccabili, dotandosi di una infrastruttura digitale all'altezza e di personale dedicato».

LESTRATEGIE

Hacker imprevedibili Il valore dei dati

Le domande fondamentali da porsi, per l'ad di Infogest, sono: quanto valgono i propri dati, se vale la pena spendere per proteggerli e quanto costerebbe perderli. «Per questo sottolineo che serve un cambio di mentalità, ora più che mai», spiega. «Gli hacker si muovono in modo sempre più difficile da prevedere. A volte la versione di un aggiornamento rilasciato nell'intervallo di poche ore è intercettato e deve essere cambiato. Occorre essere tempestivi negli interventi». Va.Za.

L'Arena, 15 febbraio 2024, p.9



IL NOSTRO PERCORSO:

La data protection e la cyber security sono elementi sempre più importanti per un'azienda che tratta dati sensibili come una struttura ricettiva.

Come Associazione di categoria siamo attenti all'esigenza delle imprese turistiche di poter contare su una **consulenza puntuale e tempestiva** in qualsiasi ambito che preveda un supporto per orientarsi nel complesso scenario normativo italiano.

Abbiamo già trattato la materia della sicurezza digitale in Azienda anche all'interno del format **"Resta sul Pezzo!"** partito a marzo 2023, ovvero incontri sul territorio o webinar pensati appositamente per la tipologia di aziende che rappresentiamo, su temi attuali ai quali prestare attenzione. Un'occasione preziosa per capire cosa fare, tra le altre, cosa non fare e a chi affidarsi.

Lo scorso anno, in occasione della **Giornata mondiale della Cyber Security** il 07.02.2023, abbiamo siglato direttamente dalla fiera Hospitality di Riva del Garda un accordo quadro per segnare questo nuovo percorso di cultura aziendale



CALL TO ACTION:

Leggi con attenzione questa guida che prima di tutto vuole informarti sui rischi contingenti e sempre più frequenti per attingere, se desideri, ai partner selezionati mediante l'**offerta economica** e il **contatto diretto** che abbiamo inserito per ciascuno nelle prossime pagine.



DA SAPERE:

L'opportunità da cogliere, potrebbe essere il Bando Regione Veneto, 1.3.8. seconda edizione. Data apertura domande: 25 gennaio 2024, data chiusura domande: 11 aprile 2024

Una delle finalità di tale bando è infatti quella di sostenere investimenti che favoriscano la transazione digitale e quindi lo sviluppo tecnologico delle imprese turistiche, rivolgendoti al commercialista per avere maggiori informazioni.

DGR n. 1640 del 22 dicembre 2023 art 5 interventi ammissibili

- b. interventi di innovazione digitale che prevedano strumenti tecnologici hardware a software, cyber security, intelligenza artificiale, machine learning, soluzioni tecnologiche per la gestione ed il coordinamento dei processi aziendali con elevate caratteristiche di integrazione delle attività, domotica (es. hardware/software per videoconferenze; sistemi e soluzioni per lo smart working e il telelavoro; internet delle cose e delle macchine, soluzioni tecnologiche per la navigazione immersiva, interattiva e partecipativa, interventi volti a favorire la connettività a banda ultra larga per l'impresa ricettiva; aggiornamento del sito web della struttura ricettiva alle principali lingue degli ospiti, software di performance su occupazione posti letto/camere, ADR, REVPAR ecc.);

INDICE



Mynet

Connessione Internet

stabile e veloce grazie alla fibra ottica vera
→ configura soluzioni di connettività diversificate e indipendenti, assistenza tecnica puntuale e immediata

DA PAG 4



erecta

Consulenza e sicurezza informatica

sistemi di Cloud&Mailing, centralini telefonici, soluzioni hardware e software per la protezione dei dati,
→ l'importanza di avere una linea telefonica dedicata all'amministrazione della struttura e una linea per gli ospiti entrambe protette e aggiornate nei software.

DA PAG 9



gread:lab

Cybersecurity e tutela legale

trasformazione digitale con servizi personalizzati
→ potrai essere seguito e assicurato anche da esperti che hanno già affrontato casi di attacchi informatici

DA PAG 12



RINALDI CONSULTING

Polizza a copertura dei rischi IT

valuta una copertura assicurativa creata ad hoc da ITAS per la struttura ricettiva
→ sulla base delle richieste avanzate dall'Associazione

DA PAG 16



hobex
PAYMENT SYSTEMS

Transazioni bancarie protette

non ultimo una maggiore sicurezza nei pagamenti elettronici da POS e da remoto,
→ ovvero per i pagamenti anticipati del soggiorno e/o versamento delle caparre

DA PAG 20

Portiamo la
fibra dove
gli altri non
arrivano.



vogliadifibra.it

Mynet

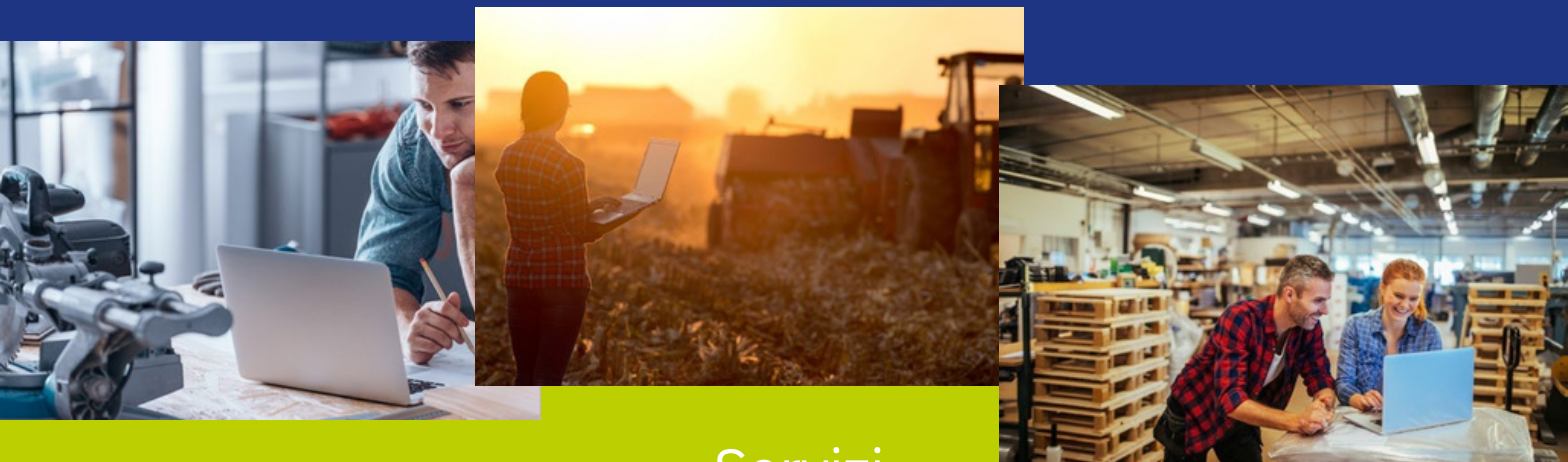
Portiamo vicino chi è lontano.

La nostra mission

Ogni giorno portiamo la fi bra ottica all'Italia che **vive e lavora** lontana dai grandi centri. **La fi bra Mynet** arriva nel cuore dell'economia e della vita in provincia: le aziende e le persone **motore dell'economia italiana** sono al centro delle nostre reti.

Il nostro stile

Accurati e sartoriali come un operatore locale, capaci, incisivi ed efficaci come operatore nazionale.



Servizi



SICUREZZA



COMUNICAZIONE



CONNETTIVITÀ



CLOUD



SOFTWARE
& APP

I numeri di Mynet

30.000+

Km
DI FIBRA OTTICA POSATA

210.000+

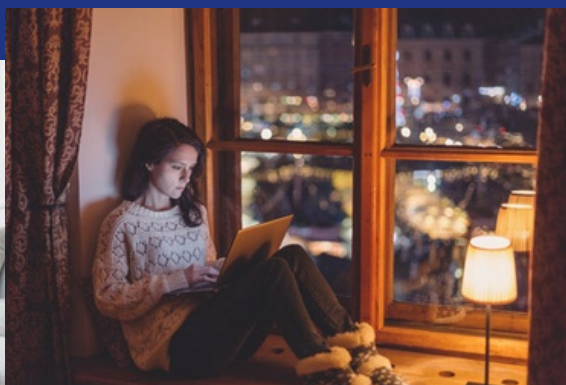
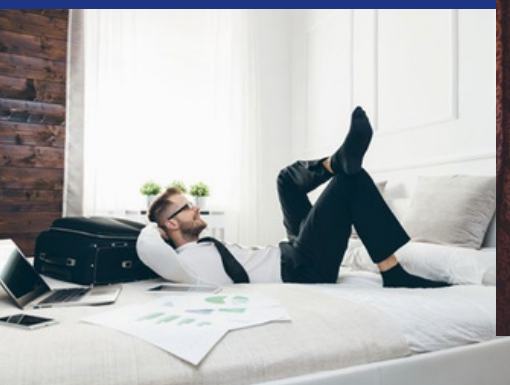
NUMERI CIVICI COPERTI

12.500+

CLIENTI IN ITALIA

500+

ZONE INDUSTRIALI COPERTE



Vantaggi



QUALITÀ
ASSOLUTA



ASSISTENZA
TOTALE



MASSIMA
SICUREZZA



ANCHE
FUORI CITTÀ

Una rete che cresce ogni giorno

La rete in fibra ottica Mynet è capillarmente presente in Trentino, Lombardia, Veneto ed Emilia Romagna. **La nostra forza** è arrivare dove gli altri non arrivano ed investire anche nelle zone industriali/artigianali **più rurali**. La rete di Mynet cresce al ritmo di **1.100 km all'anno** in cavi ottici di proprietà che, unita alla disponibilità di tutti i servizi di Rete Universale da più di 15 anni, permette la copertura del 100% del territorio italiano.



1.100+
KM DI NUOVA
FIBRA / ANNO

43+

ZONE INDUSTRIALI
E ARTIGIANALI / ANNO

SEDE CENTRALE

Mantova
Via Ciro Menotti 14 - 46100
☎ 0376 263639

info@mynet.it
www.mynet.it

CONTATTI COMMERCIALI TERRITORIALI

PROVINCIA di BRESCIA e BERGAMO
☎ 030 6950909

PROVINCIA di VERONA, VICENZA e PADOVA
☎ 045 4950447

PROVINCIA di TRENTO e BOLZANO
☎ 0464 1990149

PROVINCIA di SONDRIO, MILANO e MONZA BRIANZA
☎ 0342 1590177

PROVINCIA di REGGIO EMILIA, MODENA e CREMONA
☎ 0535 1820135

Offerta:

Mynet attraverso la vera fibra ottica è in grado di garantire una connessione a Internet **STABILE e VELOCE**

1 - CONFIGURAZIONE SOLUZIONI DI CONNETTIVITA' DIVERSIFICATE E INDIPENDENTI:

uno per gli uffici/servizio reception e uno per il wi-fi pubblico e altri servizi Internet erogati dalla struttura a disposizione della clientela.

Ciò a garanzia della totale sicurezza e privacy.

2 - ANALISI DELLA COPERTURA WI-FI

3 - GESTIONE FONIA

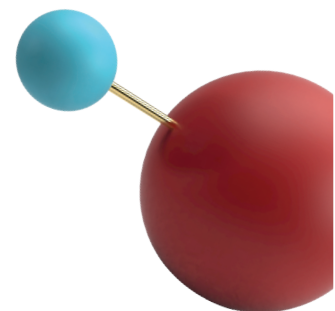
4 - SERVIZIO DI ASSISTENZA TECNICA PUNTUALE E IMMEDIATO



Soluzione a partire da 39,00€/Mese
15% di sconto del canone mensile per i soci
FEDERALBERGHI GARDA VENETO

Erecta AT da oltre 14 anni, si occupa di fornitura, servizi e consulenza nel campo dell'informatica. L'attenzione verso il cliente, e il costante aggiornamento riguardo le ultime tecnologie, ci permettono di sviluppare soluzioni e servizi flessibili, mirati al risparmio di tempo energia e denaro per la vostra azienda.

La motivazione che ci stimola a migliorarci e innovarci continuamente è essere un tassello importante per la crescita ed il successo dei nostri clienti



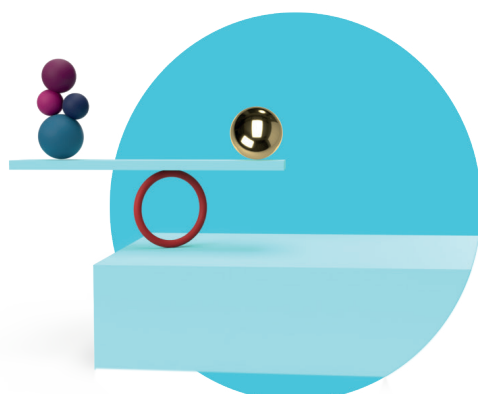
FLESSIBILITÀ + METODO + PRODOTTO = e+

Il prodotto fa la differenza, ma è necessario inserirlo in un programma di affiancamento solido e strutturato, che possa accompagnare il cliente al suo migliore utilizzo.

La nostra proposta è estremamente flessibile, possiamo sviluppare progetti su misura facendovi risparmiare tempo, energia e denaro.

Negli anni, con impegno, abbiamo sviluppato un metodo strutturato, che ci permette di affiancare il cliente durante tutte le fasi: L'inserimento di un nuovo servizio, la soluzione ad un problema, un upgrade tecnico e la formazione su novità del settore.

In pratica **e+** ci permette di essere partner solidi e presenti per la vostra crescita aziendale.



METODO

IL GIUSTO EQUILIBRIO DELLE COSE

In un mondo dove la vita e il lavoro corrono sempre più veloci, avere un partner che struttura il proprio servizio su misura per te è il nostro valore aggiunto.

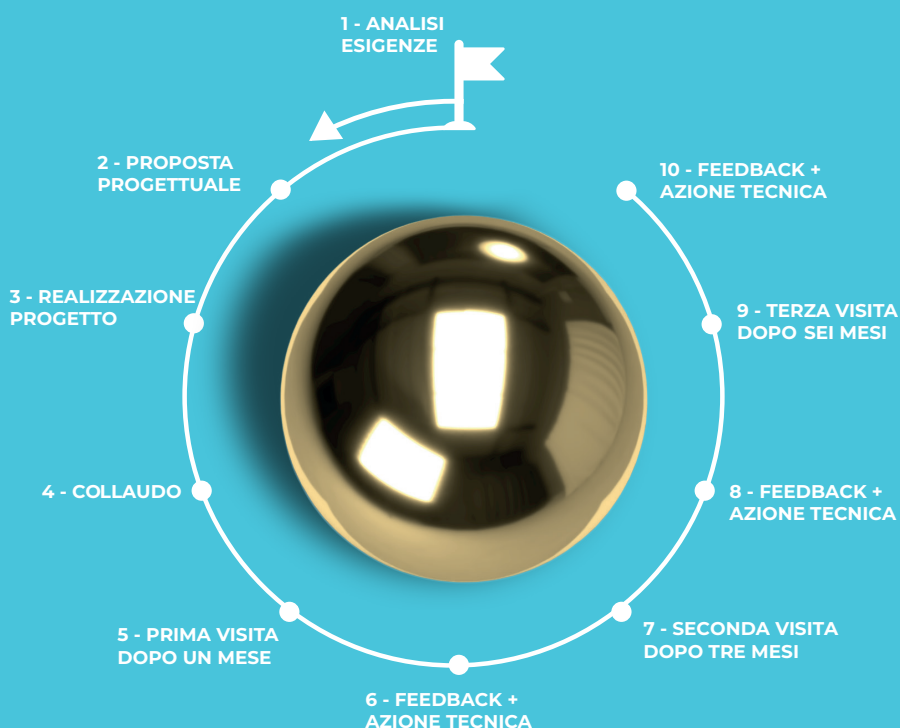
Facciamo formazione e aggiornamento costante per offrirti soluzioni personalizzate per la tua attività. Il giusto equilibrio tra flessibilità, metodo e prodotto, è la chiave del nostro successo.

MISSION

AIUTARE, ASSISTERE E FORMARE

La mission di Erecta, è da sempre quella di essere un solido aiuto per le aziende, nella risoluzione delle problematiche collegate al mondo dell'IT, fornendo servizi informatici riguardanti cloud, mailing, centralini telefonici, sicurezza e server di ultima generazione.

Il ruolo di Erecta, non si limita alla soluzione del problema, ma va oltre, teniamo i nostri clienti sempre aggiornati sulle novità e innovazioni del settore, offrendo un servizio di consulenza per scegliere insieme la migliore soluzione.

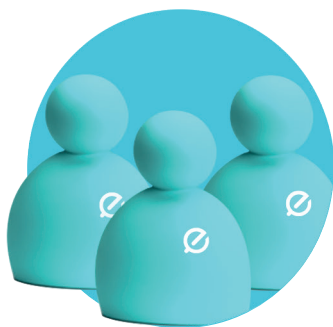


LA CHIAVE DEL SUCCESSO STA NEI DETTAGLI.

Ecco il nostro metodo **e+**, con questo sistema poniamo la persona al centro di tutto, partendo dall'analisi delle sue esigenze e proponendo progetto ritagliato sul cliente. Lo realizziamo con professionalità e, dopo il collaudo, programiamo delle visite di controllo per accertare la bontà di quanto realizzato, se necessario lo miglioriamo e ripetiamo l'operazione ad intervalli regolari.

Erecta è oltre ciò che vedi, è il team che lavora per te, aggiornato e preparato, non si limita a darti il prodotto ma va oltre, dandoti il supporto che fa la vera differenza.

TEAM



Siamo una squadra di 20 persone, dove le competenze di ognuno formano il vero valore dell'azienda.

La formazione inoltre è il motore trainante dell'attività, e in Erecta lo sappiamo bene, corsi di formazione, aggiornamento e crescita personale sono normale amministrazione.

Inoltre consideriamo che il buon operato derivi anche dal livello di salute psicofisica della persona, per questo promuoviamo e incentiviamo azioni di Welfare aziendale e team building.

HOTEL DATAPROTECTION

Sconto del 5% sul listino ordinario Server di Syneto per la fornitura di una coppia di Syneto HyperEdge. 200€ di bonus se dismetti un server tradizionale esistente

OFFERTA CONVENZIONE ERECTA AT - VOICE HOTEL A 5 ANNI

Sconto del 5% sul listino + **200€ di bonus rottamazione** per le centrali tradizionali smaltite entro il 30/06/2024

VOICE HOTEL è servizio di centralino in cloud 3CX comprensivo di LICENZA, **MANUTENZIONE e CLOUD** con 1 telefono fisso a soli 39€ mese e 300€ di attivazione.

VOICE HOTEL		39€/mese
8 analogici		10€/mese
16 analogici		15€/mese
32 analogici		25€/mese
TELEFONO AGGIUNTIVO MAX 5		2€/mese

WIFI HOTEL

10% di sconto sul listino delle nuove antenne

10€ di bonus per ogni antenna di vecchia generazione dismessa

CONTATTI:

Direttore generale
daniele.cor@erecta.com
349-8603925

Referente di zona
maurizio.nocerino@erecta.com
328-6748040

Soluzioni tecnologiche intelligenti

Trasformazione digitale con servizi personalizzati.

Ci impegniamo a fornire soluzioni su misura e costruiamo partnership che durano nel tempo.

Siamo specializzati in CyberSecurity e DataProtection:

garantire la business continuity delle imprese è un nostro obiettivo prioritario.

l'Innovazione per noi non è un prodotto, ma un percorso da affrontare insieme ogni giorno.

Il nostro obiettivo è rendere più efficiente ed efficace la dotazione tecnologica all'interno delle Aziende Clienti.

Lo facciamo attraverso un processo di analisi, consulenza e commercializzazione delle nostre soluzioni.

Ci caratterizzano:

- **La professionalità e l'aggiornamento continuo rispetto alle opportunità del mercato:**
La nostra Business Unit dispone di personale tecnico e commerciale altamente qualificato poiché costantemente aggiornato e certificato su prodotti e soluzioni.
- **L'attenzione al Cliente:** proponiamo servizi personalizzati e progettati su misura e un processo di Assistenza studiato ad hoc.
L'organizzazione di GreadLab è veloce e versatile per intervenire con tempestività (7 giorni su 7 per 365 giorni l'anno) rispetto a problematiche, consulenze o altre forme di assistenza.

Cyber security & Data protection

Gread LAB è leader nei servizi di cyber security. Grazie a esperienza, competenze e risorse tecnologiche offriamo una protezione completa dei dati aziendali rispetto a ransomware, attacchi informatici e violazioni della sicurezza.

Forniamo soluzioni di analisi, vulnerability assessment e penetration test della rete del cliente per evidenziare eventuali falle e proporre le corrette remediation.

Le nostre soluzioni includono:

- Firewall avanzati.
- Antivirus e antimalware.
- Autenticazione a due fattori.
- Crittografia dei dati.
- Backup e disaster recovery.
- Formazione aziendale Analisi di smartphone e tablet



Consulenza Legale in Data Protection tramite il nostro Legal Advisor

Test di vulnerabilità ed esposizione al rischio informatico

Viene condotto da IT Advisor volto al c.d. assessment di sicurezza del sistema informatico del Cliente ed alla simulazione di un attacco, per mezzo di una piattaforma di cyber security basata su intelligenza artificiale e machine learning di primario livello, all'indirizzo o agli indirizzi IP esposti del Cliente. All'esito del Test VA/PT verrà messo a disposizione del Cliente il relativo report, i cui contenuti verranno commentati dall'IT Advisor nel corso di un'apposita sessione illustrativa.

+ Consulenza legale Data Protection



Consiste in una verifica legale tramite check-list da parte di un avvocato esperto in Data Protection, circa la completezza e correttezza degli adempimenti e della documentazione riferita al GDPR/Privacy in possesso della struttura. Verrà eventualmente fornito al cliente un feedback su eventuali criticità, mancanze o anomalie riscontrate.

Il costo riservato agli associati Federalberghi Garda Veneto è pari a 500€

Contatto diretto:
ing. Alessandro Gatti 335-8385788
alessandro.gatti@greadlab.it

Device Scan-Federalberghi

Controlla il tuo **Smartphone Tablet o Laptop!**

Intercettazioni **traffico voce, messaggistica furto di immagini e dati**, accesso remoto a **microfono e fotocamera**, sono i principali obiettivi dei malware presenti sui Device infetti

350 Euro + iva

per singolo dispositivo

(sconto 20% per 2 o più device)

* Analisi specialistica (opzionale) in caso di anomalie



- ☐ Scansione del dispositivo con redazione di un report analitico
- ☐ Rilascio file capture pc per utilizzo forense
- ☐ Approfondimento e remediation delle vulnerabilità riscontrate (opzionale)*

In GreadLab abbiamo creato un gruppo di lavoro preparato ed efficiente dove le persone collaborano tra di loro e con le aziende clienti.



Contatto diretto:
ing. Alessandro Gatti 335-8385788
alessandro.gatti@greadlab.it



Gread Lab è da sempre attenta alla sostenibilità e attiva nel sociale. Per questo abbiamo affidato il piano di comunicazione digitale alla Cooperativa sociale Galileo, Società Onlus attiva nel settore dell'information technology e leader in Italia tra i partner tecnologici d'Impresa.

Email info@greadlab.it
Indirizzo
Viale G. Caproni 13, 38068,
Rovereto TN



SERVIZI ASSICURATIVI

DAL 1946

Qualità, competenza e servizi a
360° per ogni esigenza.

DIAMO VALORE AD OGNI TUO PROGETTO PRESENTE E FUTURO.

Consulenti specializzati sapranno trovare le soluzioni più utili a qualsiasi esigenza in ogni ambito della vita privata e lavorativa per la protezione della persona e del patrimonio.

COSA FACCIAMO

Proponiamo soluzioni assicurative d'eccellenza in ogni campo della vita personale e lavorativa, in qualsiasi settore merceologico, anche di nicchia, con professionalità, attenzione e competenza. Per questo ci siamo rivelati la prima scelta di una clientela consapevole ed esigente che ha trovato nel Gruppo Rinaldi un partner di sicuro valore.

I NOSTRI SERVIZI

- Azienda
- Famiglia
- Welfare
- Professionisti
- Tutela legale
 - Fabbricati civili
- Energy
- Enti cauzioni
- Motor

CYBER RISK

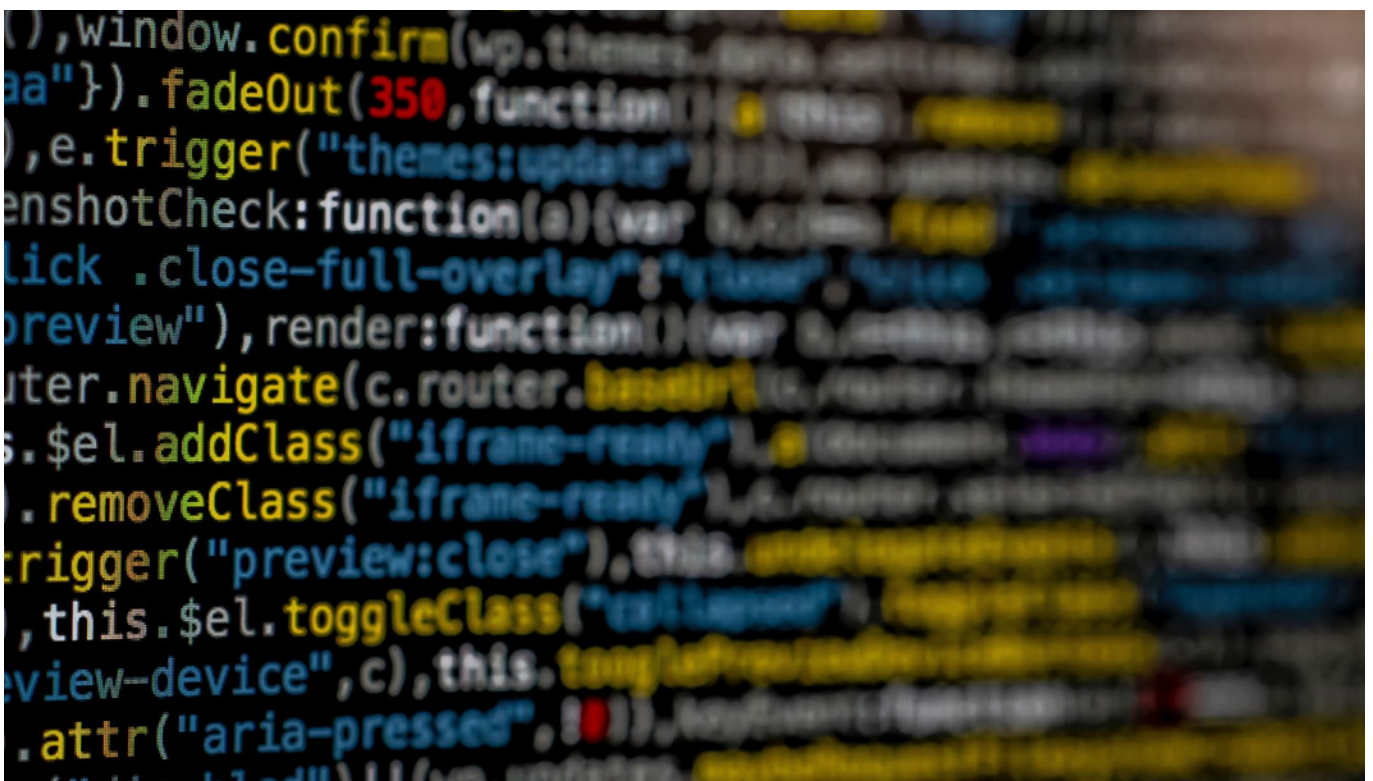
Proteggi i dati della tua azienda e assicura una continuità nel tuo lavoro. Analizza il rischio informatico, la vulnerabilità dei sistemi e la dipendenza dal tuo business dai sistemi informatici.

La criminalità legata alle vie informatiche è oggi sempre più presente e pericolosa.

Cyber Risk è la soluzione che tutela aziende e privati da:

- furto e manipolazione di informazioni sensibili
- attacchi informatici
- frodi operate ai danni dei sistemi IT

Può coprire sia i danni propri in caso di interruzione di attività, proprietà intellettuale e ripristino dei sistemi, sia i danni a terzi quali violazione della privacy, perdita di profitto, frode finanziaria, costi per la difesa legale e rischio reputazionale.



OFFERTA - polizza CYBER RISK by ITAS

Puoi calcolare il tuo premio inserendo il tuo numero di camere nel file di excel che puoi scaricare al seguente link:

<https://www.federalberghigardaveneto.it/wp-content/uploads/2024/02/Tariffatore-Hotel-2.xlsx>

Nota bene

Per il calcolo della polizza a copertura dei rischi informatici saranno preventivamente verificati i requisiti tecnici delle diverse realtà, verranno considerati e valutati gli impianti in essere dando valore all'implementazione di misure di sicurezza.

Riceverai una mail con la proposta commerciale direttamente dall'agenzia selezionata e sempre per ogni casistica puoi contattare i riferimenti qui sotto:

RINALDI 
CONSULTING

Contatti:

P.zza Renato Simoni 31, 37122 Verona
Tel. 045 9273162
info@rinaldiconsulting.eu



Gentili Signore, egregi Signori,
con questa Newsletter ci permettiamo di informarVi delle condizioni speciali che offriamo esclusivamente per i soci Federalberghi Garda Veneto.

CONDIZIONI SPECIALI HOBEX AG E FEDERALBERGHI GARDA VENETO

Come partner storico dell'associazione Federalberghi Garda Veneto offriamo sempre le migliori condizioni nel settore del pagamento senza contanti.

Con piacere Vi inoltriamo le nostre migliori condizioni per i POS e per tutti i nostri prodotti per la sua azienda. Non perdetevi le nostre commissioni favorevoli ed i nuovi terminali POS **Touchscreen**. I nostri incaricati sono a vostra disposizione per ogni informazione sui nostri prodotti

- ▶ Condizioni esclusive per clienti nuovi e per tutti i soci esistenti Federalberghi Garda Veneto
- ▶ Scegliete il Paymentlink come facile e sicura alternativa ai classici pagamenti manuali sui terminali POS (in conformità alla legge PSD2*) e risparmiate adesso € 109,00**.

*Per garantire la maggior sicurezza possibile per pagamenti a distanza hobex offre la possibilità di effettuare pagamenti e acconti tramite procedure 3D secure. È un'alternativa vantaggiosa alla funzionalità Moto (pagamenti non garantiti). Con il Paymentlink è l'ospite stesso ad inserire i Suoi dati della carta ed esegue l'identificazione conforme alla legge (SCA/PSD2 - informativa PSD2 sul nostro sito <https://www.hobex.it>)

** Adesso solo € 49,00 canone annuale (invece di € 79,00 attivazione e € 79,00 canone annuale)

Cordiali saluti,
Il vostro hobex Team

CONTATTATECI:

sales@hobex.it oppure +39 0471 1965599

Ogni riferimento di carattere personale si intende rivolto ad entrambi i sessi!

BEST PRACTICE PER LE STRUTTURE RICETTIVE IN RELAZIONE A SCA (PSD2), PCI E SICUREZZA DEI PAGAMENTI CON CARTA (PROTEZIONE)

1. SCA – Autenticazione forte del cliente:

Molte autorità di sorveglianza locali hanno accordato che l'esecuzione obbligatoria dell'autenticazione forte del cliente non deve necessariamente avvenire a partire dal Gennaio 2021, ma che tuttavia in breve tempo sarà comunque necessaria.

2. BEST PRACTICE per le strutture ricettive – Pagamenti a distanza

L'accettazione anticipata di un acconto (deposit payment) può continuare ad essere effettuata senza restrizioni:

- **Transazione MO/TO (Mail Order/Telephone Order):** utilizzando i dati della carta del titolare della stessa
- **Preautorizzazione MO/TO:** Prenotazione di un importo per 30 giorni mediante utilizzo dei dati della carta del titolare della stessa
- **hobex Modulo de pagamento:** Invio di un link generato che consente di iniziare direttamente una transazione con carta 3D Secure da parte del titolare della carta
- **Piattaforma hobex eCommerce:** Inclusione delle modalità di pagamento hobex nei Suoi percorsi di prenotazione esistenti, consente il pagamento generale con carta con procedimento 3D Secure

Prodotto / Tipologia	Direttiva PCI (salvataggio dei dati della carta)*	PSD2 (SCA)	Responsabilità / garanzia**
Transazione POS MO/TO (Card NOT present)	Attuazione da parte della struttura ricettiva	Non interessato	Nessuna garanzia. La responsabilità a carico della struttura ricettiva
hobex Modulo di pagamento con 3D Secure	Attuazione da parte di hobex	3DS 1.0 (poi 2.0) soddisfa PSD2.	Trasferimento di responsabilità. L'onere della prova spetta a chi ha emesso la carta.
eCommerce con la piattaforma 3D Secure hobex	Attuazione da parte di hobex	3DS 1.0 (poi 2.0) soddisfa PSD2.	Passaggio di responsabilità. L'onere della prova spetta a chi ha emesso la carta.
Transazioni POS (CARD PRESENT)	Attuazione da parte di hobex	Soddisfa PSD2.	Trasferimento di responsabilità. L'onere della prova spetta a chi ha emesso la carta.

* L'adempimento per il salvataggio dei dati della carta spetta sempre all'azienda. hobex contribuisce all'adempimento impiegando sistemi sicuri e comodi.

** Il trasferimento di responsabilità si riferisce all'onere della prova in caso di riaddebito. L'adempimento alle direttive sul pagamento con carta da parte dell'azienda deve sussistere per poter ricorrere alla stessa.

3. BEST PRACTICE – Informazioni importanti sulle condizioni di storno

Si accerti che le Sue condizioni di storno per ogni pagamento anticipato, prenotazione o operazione con carta in caso di 'no show' siano state accettate dal titolare della carta. Le società che emettono la carta non offrono alcuna protezione e una conferma (scritta) documentabile costituisce il miglior strumento di protezione.

Nota: la presente descrizione prende in considerazione le varianti più diffuse e vantaggiose di addebito di pagamenti con carta nel settore alberghiero (si applica sostanzialmente a tutto il settore T&E) e non costituisce alcuna garanzia né protezione delle stesse, poiché nel singolo caso devono essere prese in considerazione tutte le circostanze.

Paymentlink

Link di pagamento semplice e veloce per consentire ai vostri clienti di pagare in maniera comoda e sicura

- ✓ Dashboard - Panoramica delle vendite
- ✓ Lista delle transazioni in tempo reale
- ✓ Conforme PCI | Pagamenti sicuri in 3-D Secure
- ✓ Nessuna gestione dei dati sensibili delle carte di credito

Commissioni Paymentlink

Spese operative all'anno	€ 49,00 p.a.
Service Fee	€ 0,19
Configurazione una tantum	€ 0,00




I costi di transazione (Service Fee) sono fatturati mensilmente.

Per Service Fee si intende: ogni registrazione, autorizzazione o conclusione (Capture), indipendentemente dal metodo di pagamento o dal risultato (concessa/non concessa). L'addebito della Service Fee avviene mensilmente nel mese successivo in base al reale utilizzo.

Note

OFFERTA ESCLUSIVA PER SOCI
FEDERALBERGHI GARDA VENETO

Commissioni di servizio

Prodotti	Commissione Consumatore SEE	Giorni di lavorazione bonifico*	Costi di transazione
 Maestro / VPAY	0,70 %	1 giorni	0,05 EUR
 Mastercard Debit / Visa Debit	0,79 %	1 giorni	0,05 EUR
 Mastercard Credit / Visa Credit	0,79 %	1 giorni	0,05 EUR

* L'accredito sul Suo conto corrente potrebbe essere ritardato durante il fine-settimana e i giorni festivi.

Condizioni integrative	Prodotti	Commissione	Descrizione	Giorni di lavorazione bonifico*	Costi di transazione
Carte commerciali SEE	Mastercard / Visa	2,10 %	carte commerciali/business emesse all'interno del SEE, carte virtuali booking.com e expedia	1 giorni	0,05 EUR
Carte non SEE	Mastercard / Visa	2,10 %	carte emesse fuori dal SEE	1 giorni	0,05 EUR
Carte non SEE	Maestro / V PAY	2,01 %	carte emesse fuori dal SEE	1 giorni	0,05 EUR

Mezzi di pagamento alternativi

Sono a vostra disposizione i seguenti mezzi di pagamento alternativi. I rispettivi costi sono da chiarire direttamente con il gestore di pagamento.



Documentazione per agenzie web e Plug In-Shop: <https://hobex.docs.opowa.com/>

Tutti i prezzi si intendono IVA escl. - Offerta valida 2 mesi a partire dalla data di emissione. ELV/addebito diretto elettronico per ospiti dalla Germania (Maestro e EC). Sono valide le condizioni generali di contratto (CGC), disponibili su www.hobex.it/servizi

hobex SRL
società con socio unico
Via Giuseppe di Vittorio 1/b
I-39100 BOLZANO (BZ)

+39 0471 1965588
info@hobex.it
www.hobex.it



Capitale Sociale Euro 25.000,- i.v. iscritta al registro delle imprese di Bolzano
codice fiscale e Partita IVA 02756790214 soggetta alla direzione e controllo **hobex AG** / Austria

PAYMENTLINK **NUOVO**

Creare e inviare link di pagamento in un batter d'occhio.

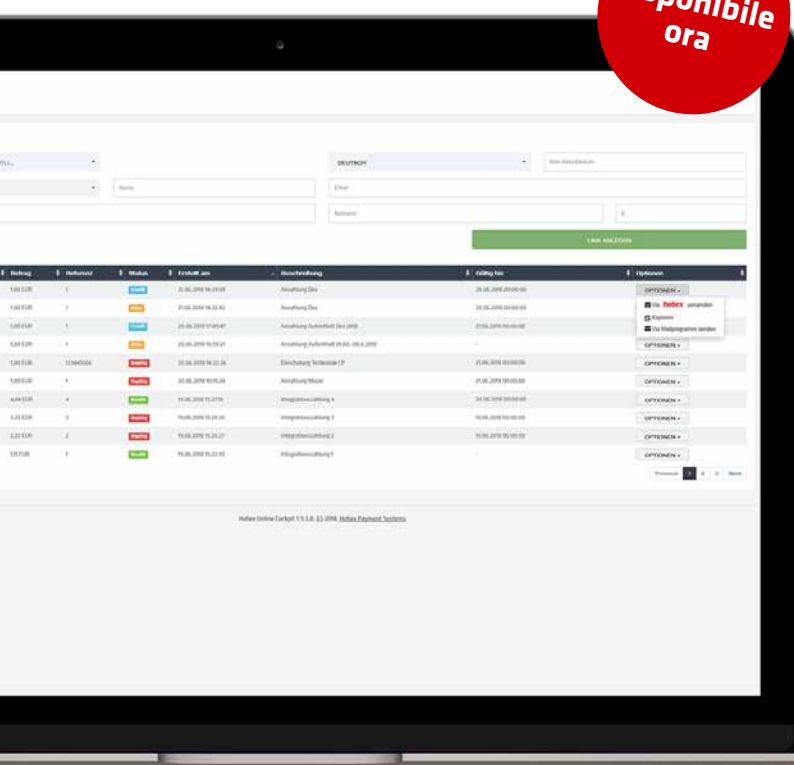
Corredate le vostre offerte e fatture con il link di pagamento hobex o spedite semplicemente direttamente per e-mail per consentire ai vostri clienti di pagare rapidamente e senza complicazioni.

In questo modo risparmiate il complicato invio di informazioni di pagamento e la dispendiosa verifica e attribuzione dei pagamenti sul vostro conto in banca. Non appena una transazione viene effettuata con successo, voi e i vostri clienti ricevete una conferma tramite e-mail.

VOSTRI VANTAGGI

- ✗ Dashboard – Panoramica delle vendite
- ✗ Lista delle transazioni in tempo reale
- ✗ Conforme PCI
- ✗ Nessuna gestione di dati sensibili di carte
- ✗ Pagamenti sicuri tramite il procedimento 3-D Secure

disponibile ora



Solo tre passi semplicissimi per il pagamento con payment link:

Creare il Paymentlink

All'inizio create un paymentlink nel cockpit hobex online e inserite i dati del cliente.

Inviare il Paymentlink

Potete inviare il paymentlink semplicemente tramite mail, dal vostro programma e-mail oppure direttamente dal cockpit hobex online.

Pagamento della fattura

Il cliente clicca sul link, paga la fattura e noi gestiamo il pagamento con la massima sicurezza.

Offerta terminale di pagamento

hobex
PAYMENT SYSTEMS



Il vostro terminale



	BASIC	MOBIL	VIA MINI	VIA PRO
Spese operative & costo di servizio	€ 99,00 p.a.	€ 150,00 p.a.	€ 119,00 p.a.	€ 150,00 p.a.
Connessione	Internet	<input type="checkbox"/> Bluetooth <input type="checkbox"/> Wi-Fi <input type="checkbox"/> 4G/LTE (incl. SIM)	<input type="checkbox"/> Wi-Fi <input type="checkbox"/> 4G/LTE (incl. SIM)	<input type="checkbox"/> Wi-Fi <input type="checkbox"/> 4G/LTE (incl. SIM)
Carta SIM (per la connessione 4G)		€ 70,00 p.a.	€ 70,00 p.a.	€ 70,00 p.a.
Installazione col tecnico, formazione	€ 00,00 una tantum			
Configurazione	€ 00,00 una tantum			
Attivazione & spedizione	€ 00,00			
Interfaccia cassa/-sistema				€ Configurazione per POS

Note

OFFERTA SOCI FEDERALBERGHI GARDA VENETO

canone gratuito per i primi 6 mesi

Commissioni di servizio

Prodotti	Commissione Consumatore SEE	Giorni di lavorazione bonifico*	Costi di transazione
Maestro / VPAY	0,40 %	1 giorni	0,05 EUR
Mastercard Debit / Visa Debit	0,55 %	1 giorni	0,05 EUR
Mastercard Credit / Visa Credit	0,55 %	1 giorni	0,05 EUR
JCB / Union Pay	1,95 %	5 giorni	0,05 EUR
ELV Importo massimo secondo CGC 3.500,00 EUR	0,40 %	1 giorni	EUR
Commissione vendita a distanza MO/TO (Mastercard / Visa)	0,75 %	1 giorni	0,05 EUR

* L'accredito sul Suo conto corrente potrebbe essere ritardato durante il fine-settimana e i giorni festivi.

Condizioni integrative	Prodotti	Commissione	Commissione MO/TO	Descrizione	Giorni di lavorazione bonifico*	Costi di transazione
Carte commerciali SEE	Mastercard / Visa	1,55 %	2,35 %	carte commerciali/business emesse all'interno del SEE, carte virtuali booking.com e expedia	1 giorni	0,05 EUR
Carte non SEE	Mastercard / Visa	1,25 %	2,35 %	carte emesse fuori dal SEE	1 giorni	0,05 EUR
Carte non SEE	Maestro / V PAY	0,60 %	%	carte emesse fuori dal SEE	1 giorni	0,05 EUR

Durata minima del contratto è di 36 mesi. In caso di recesso anticipato si applica un costo di gestione di € 200,00 a POS

Tutti i prezzi si intendono IVA escl. - Offerta valida 2 mesi a partire dalla data di emissione. ELV/addebito diretto elettronico per ospiti dalla Germania (Maestro e EC).

Sono valide le condizioni generali di contratto (CGC), disponibili su www.hobex.it/servizi

hobex SRL

società con socio unico
Via Giuseppe di Vittorio 1/b
I-39100 BOLZANO (BZ)

+39 0471 1965588
info@hobex.it
www.hobex.it



Capitale Sociale Euro 25.000,- i.v. iscritta al registro delle imprese di Bolzano
codice fiscale e Partita IVA 02756790214 soggetta alla direzione e controllo **hobex AG** / Austria

Online Payment

Con il nostro tool „COPY and PAY“ offriamo una soluzione di pagamento Full Service Provider, facile e sicura per il vostro shop online. Per i vostri clienti sono a disposizione tutti i necessari metodi di pagamento, ovviamente con i più elevati standard di sicurezza (3D Secure o equivalenti per altri metodi di pagamento). Tutte le transazioni sono come sempre visibili in hobex Partnernet.

Commissioni Online Payment

Spese operative all'anno	€ 238,00 p.a.
Service Fee	€ 0,19
Configurazione una tantum	€ 69,00

Note

OFFERTA ESCLUSIVA PER SOCI
FEDERALBERGHI GARDA VENETO

Soluzioni PlugIn per i sistemi di negozi online





I costi di licenza di 120,00 euro l'anno comprendono tutte le transazioni, gli aggiornamenti e il supporto da parte di hobex.

Link per informazioni <https://en.wallee.com/developer/plugins#plugin-bibliothek>

I costi di transazione (Service Fee) sono fatturati mensilmente.

Per Service Fee si intende: ogni registrazione, autorizzazione o conclusione (Capture), indipendentemente dal metodo di pagamento o dal risultato (concessa/non concessa). L'addebito della Service Fee avviene mensilmente nel mese successivo in base al reale utilizzo.

Commissioni di servizio

Prodotti	Commissione Consumatore SEE	Giorni di lavorazione bonifico*	Costi di transazione
 Maestro / VPAY	0,70 %	1 giorni	0,05 EUR
 Mastercard Debit / Visa Debit	0,79 %	1 giorni	0,05 EUR
 Mastercard Credit / Visa Credit	0,79 %	1 giorni	0,05 EUR
 ELV Importo massimo secondo CGC	EUR %	giorni	EUR

* L'accredito sul Suo conto corrente potrebbe essere ritardato durante il fine-settimana e i giorni festivi.

Condizioni integrative	Prodotti	Commissione	Descrizione	Giorni di lavorazione bonifico*	Costi di transazione
Carte commerciali SEE	Mastercard / Visa	2,10 %	carte commerciali/business emesse all'interno del SEE, carte virtuali booking.com e expedia	1 giorni	0,05 EUR
Carte non SEE	Mastercard / Visa	2,10 %	carte emesse fuori dal SEE	1 giorni	0,05 EUR
Carte non SEE	Maestro / V PAY	2,01 %	carte emesse fuori dal SEE	1 giorni	0,05 EUR

Mezzi di pagamento alternativi

Sono a vostra disposizione i seguenti mezzi di pagamento alternativi. I rispettivi costi sono da chiarire direttamente con il gestore di pagamento.



Documentazione per agenzie web e Plug In-Shop: <https://hobex.docs.opowa.com/>

Tutti i prezzi si intendono IVA escl. - Offerta valida 2 mesi a partire dalla data di emissione. ELV/addebito diretto elettronico per ospiti dalla Germania (Maestro e EC). Sono valide le condizioni generali di contratto (CGC), disponibili su www.hobex.it/servizi

hobex SRL
società con socio unico
Via Giuseppe di Vittorio 1/b
I-39100 BOLZANO (BZ)

+39 0471 1965588
info@hobex.it
www.hobex.it



Capitale Sociale Euro 25.000,- i.v. iscritta al registro delle imprese di Bolzano
codice fiscale e Partita IVA 02756790214 soggetta alla direzione e controllo **hobex AG** / Austria

PAYMENTLINK TUTORIAL

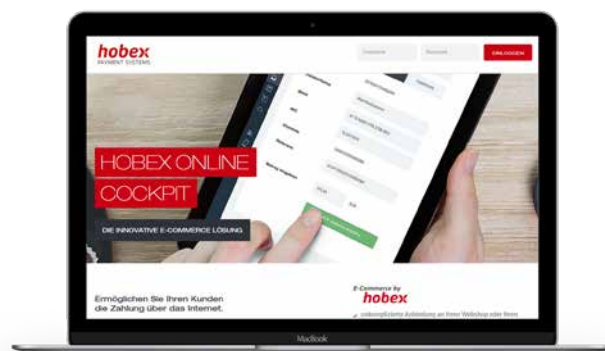
1

INIZIO

Il link di pagamento hobex è raggiungibile tramite il cockpit online hobex su online.hobex.at oppure tramite il nostro sito web www.hobex.at

Il login sul cockpit avviene tramite i due campi (nome utente, password) sulla parte superiore destra della pagina. Utilizzi qui i dati di login, che ha ricevuto da hobex dopo la stipula del contratto.

Nel caso in cui il link di pagamento hobex sia il solo prodotto online sul cockpit hobex, dopo aver effettuato il login con successo vi troverete immediatamente sulla pagina per la creazione di un nuovo link di pagamento.



2

CREARE IL LINK DI PAGAMENTO

Nella parte superiore della pagina si trova il formulario per la creazione di un nuovo link di pagamento. Completare i campi della propria richiesta e cliccare su "Assegnare link". Se avete modificato la lingua, anche i testi predefiniti delle e-mail verranno tradotti nella lingua scelta.

Generare nuovo Link di Pagamento


<input type="text" value="3520244 DEMO HOTEL"/>	<input type="text" value="ENGLISH"/>	<input type="text" value="Nessuna data di scadenza"/>
<input type="text" value="TITOLO"/>	<input type="text" value="Nome"/>	<input type="text" value="E-mail"/>
<input type="text" value="Descrizione"/>	<input type="text" value="Riferimento"/>	<input type="text" value="€"/>

3 INVIARE IL LINK DIE PAGAMENTO

Dopo aver cliccato su “Creare link”, si apre una finestra di scelta con tre opzioni per l’invio del link di pagamento.



Opzione 1: Copiare il link di pagamento negli appunti

Nella parte superiore, vicino al link di pagamento, cliccando su , il link viene copiato negli appunti. In questo modo è ora possibile aggiungere il link ai propri documenti personali. Sul proprio documento cliccare a tale fine con il tasto destro del mouse e scegliere “Aggiungere” oppure utilizzate la combinazione di tasti CTRL + V. Il link di pagamento viene quindi aggiunto al documento nella collocazione desiderata.

Opzione 2: “Inviare tramite mail” il link di pagamento

Presupposto di questa funzione è che sul vostro PC o tablet sia stato installato un programma e-mail (ad es. MS Outlook). Cliccando ora sul pulsante “Invio tramite mail”, il programma di posta elettronica si apre e viene pre-compilato con i dati contenuti nel link di pagamento. Ora è possibile scrivere liberamente il messaggio nel programma di posta elettronica. Occorre solamente fare attenzione a non modificare il link di pagamento. Dopo aver creato l’e-mail secondo i propri desideri, inviarla come d’abitudine dal proprio programma di posta elettronica. Il vostro cliente riceve l’e-mail con il link di pagamento dal vostro indirizzo e-mail.

Opzione 3: “Inviare tramite hobex” il link di pagamento

Tramite questa opzione, l’e-mail che contiene il link di pagamento viene inviata tramite l’indirizzo e-mail di hobex (noreply@hobexonline.com). Il link di pagamento viene integrato in un testo predefinito da hobex che vi verrà mostrato ma che non potrete modificare. Se il cliente dovesse rispondere a questa e-mail, la risposta verrà inviata all’indirizzo e-mail inserito sul vostro online cockpit hobex e potrete comunicare direttamente con il vostro cliente.

4 LISTA LINK DEI PAGAMENTI

Nella parte inferiore della pagina si trova una lista dei link di pagamento già creati.

Nome	Importo	Riferimento	Status	Eseguito il	Descrizione	Valido fino a	Opzioni
Hotel Prova	800,00 EUR	355645	Nuovo	13.06.2019 11:09:47	Festa aziendale 23.08.2019	-	OPZIONI ▾
Maria Mustermann	240,00 EUR	432452	Attivo	13.06.2019 11:39:52	Helicopterskiing dicembre 2019	-	OPZIONI ▾
Moritz Mustermann	300,00 EUR	244234	Pagato	13.06.2019 12:13:44	Deposito Appartamento luglio	-	OPZIONI ▾
Maria Mustermann	240,00 EUR	432452	Scaduto	13.06.2019 12:15:12	Helicopterskiing dicembre 2019	-	OPZIONI ▾

Ci sono diversi stati nei quali può trovarsi un link di pagamento:

1. “Nuovo” (sfondo blu) - Il link di pagamento è stato creato ma il vostro cliente tuttavia non l’ha ancora cliccato.
2. “Attivo” (sfondo giallo) - Il link di pagamento è stato cliccato almeno una volta dal vostro cliente, tuttavia non è ancora stato effettuato ancora alcun pagamento andato a buon fine.
3. “Pagato” (sfondo verde) - Il vostro cliente ha utilizzato il link e il pagamento è stato autorizzato dall’istituto di credito.
4. “Scaduto” (sfondo rosso) - Il vostro cliente non ha utilizzato il link di pagamento e non è stato effettuato alcun pagamento.

A destra della lista si trova il tasto “Opzioni”. Sotto questo tasto è possibile eseguire nuovamente le funzioni collegate al link. Nel caso dei link di pagamento con lo stato “Pagato” è possibile passare qui ai dettagli della transazione.

4a

STATUS LINK “NUOVO” E “ATTIVO”

OPZIONI ▾

In caso di link di pagamento con lo status “**Nuovo**” e “**Attivo**” è possibile scegliere le seguenti opzioni:

- *Inviare via hobex*
- *Copiare*
- *Inviare via Programma Mail*
- *Disattivare (se il link deve essere disattivato)*
- *Modificare*

- Inviare via **hobex**
- Copiare
- Inviare via Programma Mail
- Disattivare
- modificare

Esempio relativo a “**Modificare**”:

Nome	Importo	Riferimento	Status	Eseguito il	Descrizione	Valido fino a	Opzioni
Hotel Prova	800,00 EUR	355645	Nuovo	13.06.2019 11:09:47	Festa aziendale 23.08.2019	-	OPZIONI ▾

Nella vostra panoramica vedete il cliente “Hotel Prova” con un acconto di 800,00 EUR per una festa aziendale. Volete ora aumentare l'importo a 850,00 EUR. Cliccate su “Opzioni - Modificare” e comparirà la seguente schermata:

Checkout djfdlkjfd-iuuraöjdc-dsjfieiju

355645

ENGLISH

Nessuna data di scadenza

SIGNOR

Hotel Prova

hotelprova@abc.it

Festa aziendale 23.08.2019

20190613

800,00

Stato d'inserimento

Nuovo

INDIETRO

SALVARE

Ora nell'ultimo campo a destra in basso potete modificare l'importo da 800,00 a 850,00 EUR e salvare. Successivamente riceverete la conferma che la modifica è stata accettata. Attenzione: il link non deve essere inviato nuovamente!

4b

STATUS LINK “PAGATO”

OPZIONI ▾

Per i link di pagamento con status “**Pagato**”, qui potete accedere ai dettagli relativi alla transazione.

Dettaglio

Sotto “**Dettaglio**” trovate informazioni più dettagliate in merito al vostro link di pagamento.

4c

STATUS LINK “SCADUTO”

OPZIONI ▾

Lo status “**Scaduto**” compare quando il link è stato definito con una data di validità.

In caso di link di pagamento con tale status potete scegliere tra le seguenti opzioni:

- *Modificare*: Tramite questa opzione il link scaduto può essere modificato
- *Attivare*: Tramite questa opzione il link scaduto può essere nuovamente attivato

- modificare
- Attivare

5 POSSIBILITÀ AGGIUNTIVE



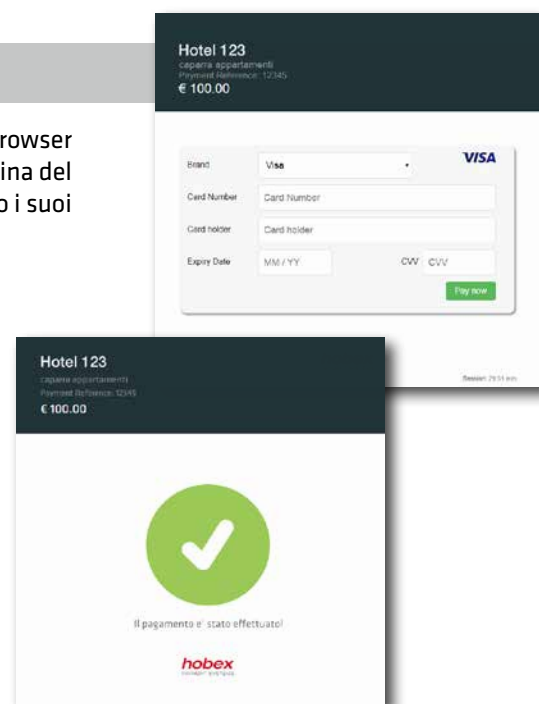
- 1 Nel campo status, con la freccia è possibile filtrare singolarmente in base alle opzioni **“Pagato”, “Nuovo”, “Attivo”** o **“Scaduto”**
- 2 Nel campo Name / Email effettuare una ricerca nel vostro elenco in base a questi valori
- 3 Confermare la ricerca con la lente d’ingrandimento
- 4 Con questo tasto è possibile esportare i dati in PDF
- 5 Qui è possibile creare un file CSV con i dati

6 PAGAMENTO TRAMITE LINK DI PAGAMENTO

Non appena il vostro cliente clicca sul link di pagamento, viene aperto il browser internet e si viene condotti sulla pagina hobex dei pagamenti online. Sulla pagina del pagamento il vostro cliente sceglie il mezzo di pagamento e, dopo aver inserito i suoi dati di pagamento, clicca su **“Pagare adesso”**.

Dopo l’autorizzazione tramite il rispettivo istituto di pagamento (MasterCard, Visa, Maestro, Vpay e metodi di pagamento alternativi), il cliente viene condotto su una pagina nella quale gli viene presentato il risultato dell’autorizzazione (pagamento avvenuto con successo, pagamento rifiutato).

Se il pagamento è stato effettuato con successo, voi e il cliente riceverete una conferma del pagamento tramite e-mail. Se il pagamento non è stato effettuato non viene inviata alcuna e-mail.



7 ALTRO

Il controllo del bonifico viene facilitato tramite il numero di riferimento (solo numerico) che viene mostrato su PartnerNet.



l'associazione
a supporto
della tua
impresa

CONTATTI:

segreteria@federalberhigardaveneto.it
045-6270404